

Bedarfsliste für die Klasse 1b

Bitte am 1. Schultag mitgeben:

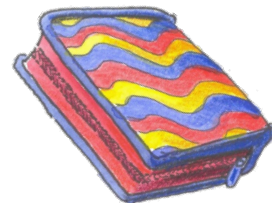
Schultasche mit folgendem Inhalt:

- 1 Sammelmappe, DIN A 4 mit 2 Klarsichthüllen (Hausaufgabenmappe)
- 1 Schachtel Pastell- Ölkreiden
- 1 Spitzer mit verschließbarem Behälter
- 1 Kinderschere (falls nötig für Linkshänder)
- 1 Klebestift (groß)

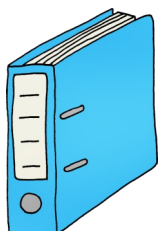


Spitzer, Schere und Klebestift in ein „Schlammpermäppchen“ geben bitte!

- 1 Federmäppchen mit Inhalt:
 - 12 Farbstifte (bitte vorab ausprobieren, dass die Stifte gut decken und schreiben)
 - 1 Radiergummi
 - 1 dicker Dreikant- Bleistift
 - 2 dünne Bleistifte weich Nr.2
 - 1 schwarzer Filzstift (Strichstärke 1 mm, kein Fineliner)
 - 1 kleines Lineal
 - 1 Schablone mit Flächenformen



- 1 kleiner Schreibblock: Lineatur 1, farbig hinterlegt, gelocht
- 1 kleiner Rechenblock: mit großen Karos, gelocht



- 1 Ordner DIN A 4, Breite 8cm mit 5 Register (rot, blau, grün, gelb, weiß) und 3 Klarsichthüllen
- 2 Schnellhefter (weiß, rot)

Bitte am 2. Schultag mitgeben:

- 1 **Schuhschachtel** mit folgendem Inhalt
(Name gut sichtbar):
 - Mallappen und Malbecher
 - Malkittel
 - 1 Malkasten mit 12 Farben (Sparkasse??)
 - je 1 Borstenpinsel Nr. 4, 6 und 12
 - 1 Haarpinsel Nr.10
 - großes Deckweiß (gute Qualität)
 - kleiner Schwamm



- 1 Zeichenblock DIN A 3
- 1 Sammelmappe DIN A 3
- 1 Mappe Tonpapier
- 1 Mappe Transparentpapier

- Einen **Beutel mit Turnkleidung** und Sportschuhen
(für die Halle darauf achten,
dass die Sohle bei Schuhen nicht abfärbt)



- **Hausschuhe**



Bitte versehen Sie sämtliche
Einzelteile mit dem Namen Ihres Kindes.

Das **Hausaufgabenheft** und die **anderen Hefte** werden von
den **Lehrkräften** besorgt. Das Geld wird später eingesammelt.



Vielen herzlichen Dank für Ihre Mithilfe.
Ich freue mich auf eine gute Zusammenarbeit! 😊

Barbara Url